



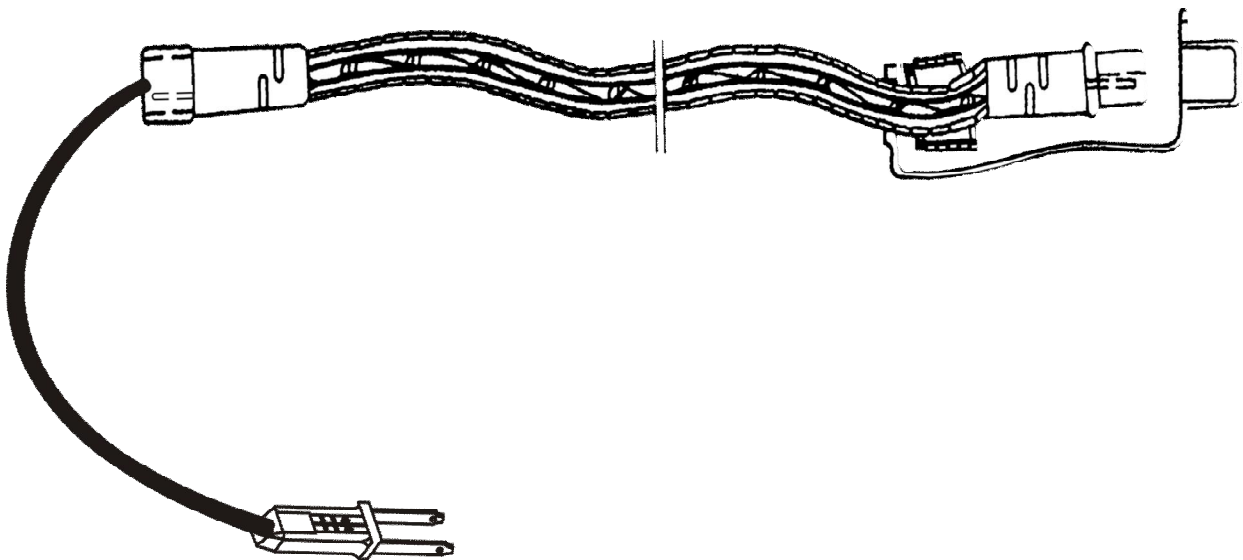
ITEM #0127609

18 FT ROPE LIGHTS

MODEL #W11M1154

Holiday Living & Design® is a registered trademark of LF, LLC. All Rights Reserved.

Español p. 5



Questions, problems, missing parts? Before returning to your retailer, call our customer service department at 1-800-643-0067, 8 a.m. - 6 p.m., EST, Monday - Thursday, 8 a.m. - 5 p.m., EST, Friday.

AB13439

⚠ SAFETY INSTRUCTIONS

WARNING: When using outdoor use portable lighting products, basic safety precautions should always be followed to reduce the risk of fire, electric shock, and personal injury, including the following:

READ AND FOLLOW ALL SAFETY INSTRUCTIONS.

- Do not cover this product as the covering may cause the flexible light to overheat and melt or ignite.
- All units must be unplugged before adding additional segments.
- Ensure all connections and the end cap on the last segment are tightly secured to preclude the entry of water.
- Do not operate with the flexible light tightly coiled.
- Do not puncture, cut, shorten, or splice the flexible lighting.
- Do not route the cord or flexible light cable through walls, doors, windows or any like part of the building structure.
- Do not use if there is any damage to the light or cord insulation. Inspect periodically.
- Do not submerge flexible light in liquids or use the product in the vicinity of standing water or other liquids.
- Secure this flexible light using only the hangers or clips provided. Do not secure this product or its cord with staples, nails, or like means that may damage the insulation or permanently attach to the building structure.
- Do not subject flexible lighting to continuous flexing.
- Do not exceed the maximum length in feet permitted by the marking (841.5 ft.).
- Do not mount or place near gas or electrical heaters, fireplaces, candles or similar sources of heat.
- This product has a polarized plug (one blade is wider than the other) as a feature to reduce the risk of electric shock. This plug will fit in a polarized outlet only one way. If the plug does not fit fully in the outlet, reverse the plug. If it still does not fit, contact a qualified electrician. Never use with an extension cord unless plug can be fully inserted. Do not alter the plug.
- Avoid contact with flammable products.
- This is an electrical device – NOT A TOY! Keep out of reach of children.
- 18 ft. outdoor use up to -35° C (-31° F) only. Rating: 120 volt, 60 Hz, 0.064 Amp, 7.68 watts.
- For indoor and outdoor use.

SAVE THESE INSTRUCTIONS

⚠ CAUTION

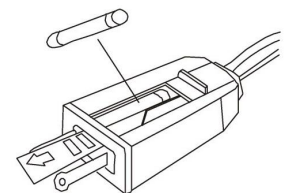
Do not pierce or damage the rope light at any time during mounting.

READ ALL INSTRUCTIONS

- Ground Fault Circuit Interrupter (GFCI) protection should be provided on the circuits or outlet to be used for the outdoor use flexible lighting product. Receptacles are available having built in GFCI protection for this measure of safety.
- Use only outdoor extension cords, such as type SW, SOW, STW, STOW, SJW, SJOW, SJTW or SJTOW. This designation is marked on the wire of the extension cord.

INSTRUCTIONS FOR REPLACING FUSE

- Disconnect power before replacing fuse.
- Slide open fuse access cover on top of attachment plug towards blades direction.
- Remove the fuse from the holder by turning over the plug.
- Risk of fire. Replace only with 5A 125V fuse (provided with product).
- Close the fuse access cover on top of the plug.
- Risk of fire. Do not replace attachment plug. Contains a safety device (fuse) that should not be removed. Discard product if the attachment plug is damaged.

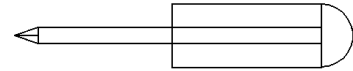


STEPS FOR ADDING SEGMENTS

- All units must be unplugged before adding additional segments.
- Use only extension segments model LED-RLE-P-13mm-W-18(1.54).
- 841.5 ft. can be added.

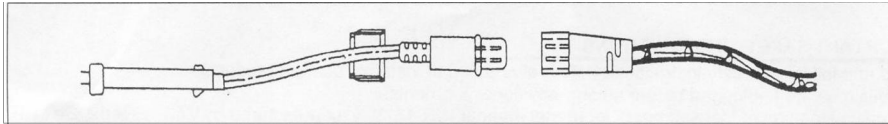
TOOL REQUIRED (NOT INCLUDED):

TOOL	QUANTITY
Phillips Screwdriver	1

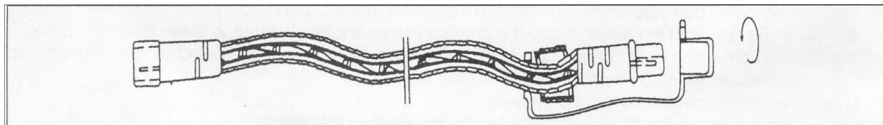


PROCEDURE:

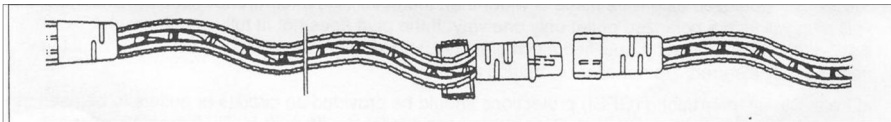
1. Ensure all connections and the end cap on the last segment are tightly secured to preclude the entry of water.



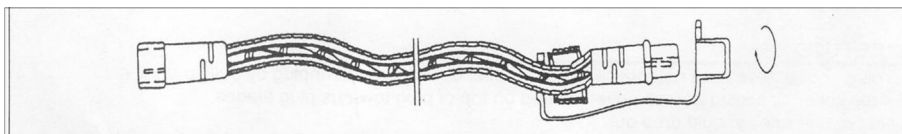
2. Unscrew the screw cap from the end connector assembly.



3. Connect an extension segment by inserting the male connector into the female connector. Make sure the ring gasket is at its position and then screw the male and female connectors together until hand tight.

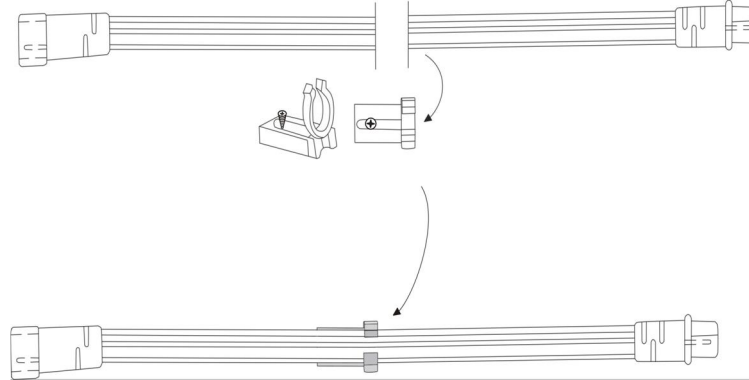


4. Secure the end cap over the end of the new tube light section.



INSTALLATION OF THE FLEXIBLE LIGHT

1. Fix mounting clips with screws on to wooden surfaces and snap rope light into place.



2. Mounting clips should be evenly spaced and be a maximum of 3 ft. (0.91m) apart.
3. Make sure that the distance between two lines of rope light is at least 1/2 in. (12mm)

CARE AND MAINTENANCE

CAUTION:

- Always unplug the power cord from the power source before connecting or disconnecting any of the tube light sections.
- Do not connect more than 841.5 ft. of tube light sections.

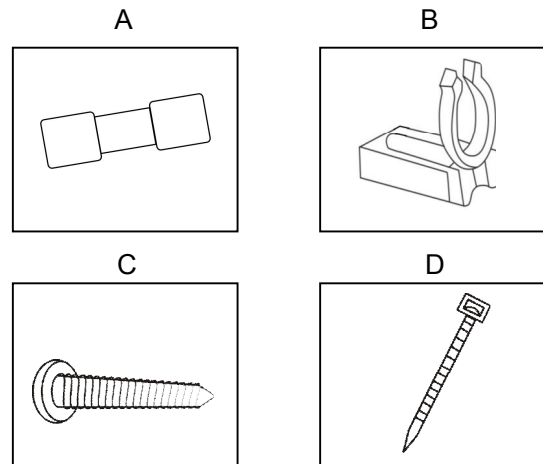
TROUBLESHOOTING

PROBLEM	POSSIBLE CAUSE	CORRECTIVE ACTION
The product does not light.	1. The fuse may have burned out.	1. Replace the fuse.

REPLACEMENT PARTS LIST

For replacement parts, call our customer service department at 1-800-643-0067, 8 a.m. - 6 p.m., EST, Monday - Thursday, 8 a.m. - 5 p.m., EST, Friday.

PART	DESCRIPTION	PART #
A	FUSE	W11M1154-F
B	CLIP	W11M1154-C
C	SCREW	W11M1154-S
D	PLASTIC TIE	W11M1154-P



UL MODEL # LED-RLE-P-13MM-W-18(1.54), 18 FT

Printed in China

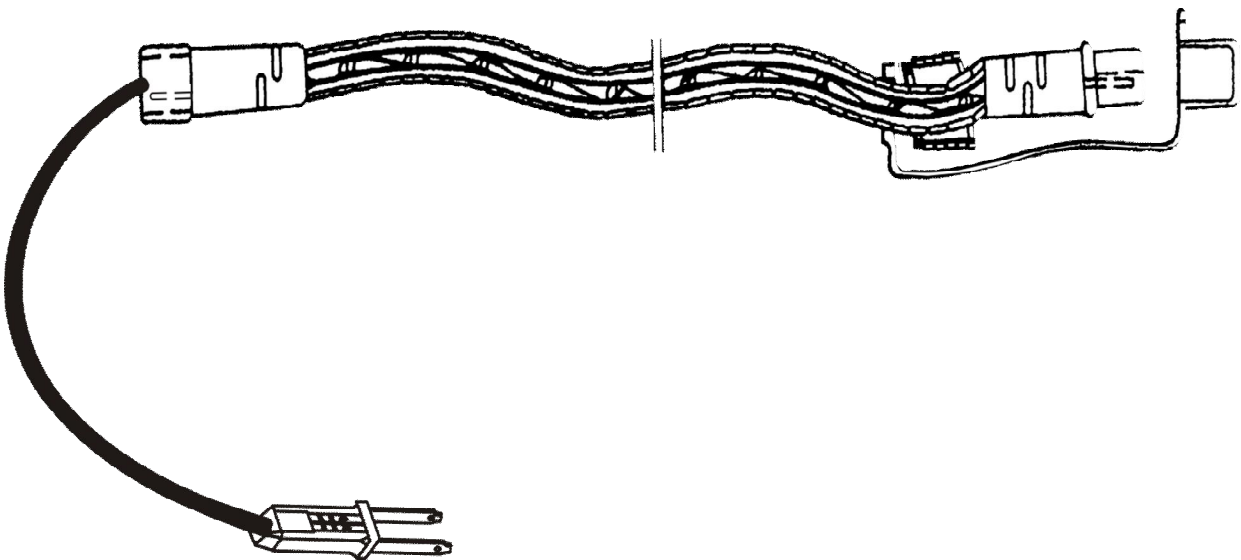
ARTÍCULO #0127609



CORDÓN ILUMINADO DE 5,5 M

MODELO #W11M1154

Holiday Living & Design® es una marca registrada de LF, LLC. Todos los derechos reservados.



¿Preguntas, problemas, piezas faltantes? Antes de volver a la tienda, llame a nuestro Departamento de Servicio al Cliente al 1-800-643-0067, de lunes a jueves de 8 a.m. a 6 p.m., y de 8 a.m. a 5 p.m. los viernes, hora estándar del Este.

INSTRUCCIONES DE SEGURIDAD

ADVERTENCIA: Cuando utilice productos de iluminación portátiles para exteriores, siga siempre las medidas de precaución básicas para evitar incendios, descargas eléctricas y lesiones personales, incluidas las siguientes:

LEA Y SIGA TODAS LAS INSTRUCCIONES DE SEGURIDAD

- No cubra este producto ya que puede causar que la luz flexible se sobrecaliente y se derrita o se incendie.
- Todas las unidades deben estar desenchufadas antes de añadir un segmento adicional.
- Asegúrese de que todas las conexiones y la tapa de extremo del último segmento estén aseguradas firmemente para evitar el ingreso de agua.
- No utilice con la luz flexible demasiado enroscada.
- No perforo, corte, acorte ni empalme las luces flexibles.
- No pase el cable o el cable de la luz flexible a través de paredes, puertas, ventanas u otra estructura del edificio.
- No utilice este artículo si presenta daños en la luz o en el aislamiento del cable. Inspecciónelo periódicamente.
- No sumerja la luz flexible en líquidos ni use el producto cerca de agua estancada u otros líquidos.
- Asegure esta luz flexible sólo con los colgadores o sujetadores proporcionados. No asegure este producto o su cable con grapas, clavos o medios similares que puedan dañar el aislamiento.
- No exponga la luz flexible a una flexión continua.
- No exceda la longitud máxima en metros permitida según la etiqueta. (252,5 m)
- No lo ensamble ni coloque cerca de calentadores eléctricos o a gas, chimeneas, velas ni fuentes de calor similares.
- Este producto tiene un enchufe polarizado (una espiga es más ancha que la otra) como característica de seguridad para reducir el riesgo de descargas eléctricas. Este enchufe se inserta en un tomacorriente polarizado sólo de una forma. Si el enchufe no encaja por completo en el tomacorriente, inviértalo. Si aún no encaja, póngase en contacto con un electricista calificado. Nunca utilice extensiones eléctricas a menos que el enchufe pueda insertarse completamente. No modifique el enchufe.
- Evite el contacto con productos inflamables.
- Éste es un dispositivo eléctrico, ¡NO UN JUGUETE! Mantenga fuera del alcance de los niños.
- Uso en exteriores de hasta -35 ° C (-31 ° F) sólo de 5,5M. Potencia de servicio: 120 voltios, 60 Hz, 0,064 amperios, 7.68 vatios.
- Para uso en interiores y exteriores.

GUARDE ESTAS INSTRUCCIONES

PRECAUCIÓN

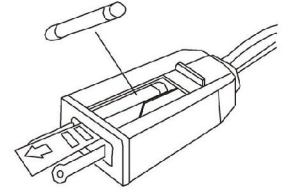
No perforo ni dañe el cordón con luces en ningún momento durante el montaje.

LEA TODAS LAS INSTRUCCIONES

- Al usar el producto de luces flexibles en exteriores, debe conectarlo a un tomacorriente con interruptor de circuito de falla conectado a tierra (GFCI, por sus siglas en inglés). Existen tomacorrientes que cuentan con protección GFCI incorporada para esta medida de seguridad.
- Use sólo cables de extensión para exteriores, como los de tipo SW, SOW, STW, STOW, SJW, SJOW, SJTW o SJTOW. Esta designación aparece marcada en la extensión eléctrica.

INSTRUCCIONES DE MANTENIMIENTO PARA EL USUARIO

- Tome el enchufe y retírelo del receptáculo o de cualquier otro tomacorriente. No jale el cable para desenchufarlo.
- Para abrir la cubierta del fusible, deslice la cubierta de acceso al fusible sobre la parte superior del enchufe hacia las alas.
- Retire el fusible cuidadosamente. Dé vuelta al enchufe y los fusibles se desprenderán.
- Riesgo de incendio. Reemplace al fusible sólo por uno de 5 amperios y 125 voltios (se proporciona con el producto).
- Cierre la cubierta del fusible deslizando la cubierta de acceso al fusible sobre el enchufe hasta cerrarla.
- Riesgo de incendio. No reemplace el enchufe. No retire el dispositivo de seguridad (fusible). Deseche el producto si el enchufe está dañado.



PASOS PARA AÑADIR SEGMENTOS

- Todas las unidades deben estar desenchufadas antes de añadir segmentos adicionales.
- Use solo los segmentos de extensión modelo LED-RLE-P-13mm-W-18(1.54).
- Se pueden añadir 252,5 m.

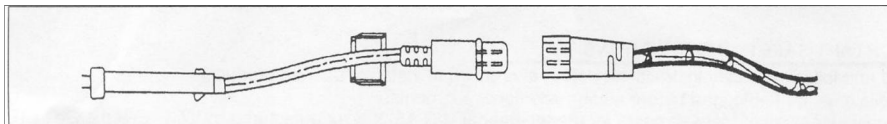
HERRAMIENTAS NECESARIAS (NO SE INCLUYEN):

HERRAMIENTA	CANTIDAD
Destornillador Phillips	1

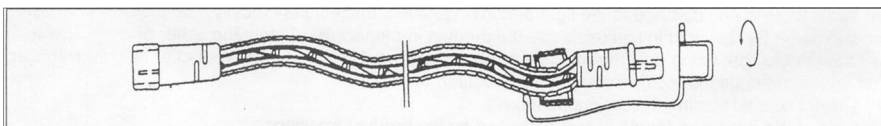


PROCEDIMIENTO:

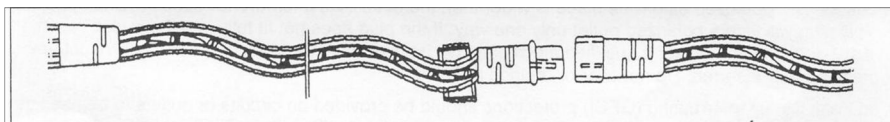
1. Asegúrese de que todas las conexiones y la tapa de extremo del último segmento estén bien fijadas para evitar el ingreso de agua.



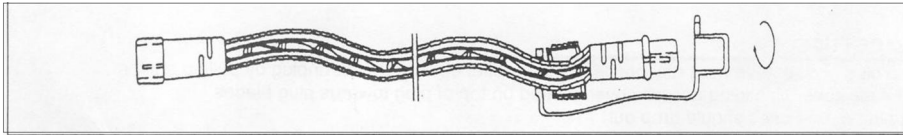
2. Desenrosque la tapa rosca del ensamble del conector del extremo.



3. Conecte un segmento de extensión insertando el conector macho en el conector hembra. Asegúrese de que la empaquetadura del anillo esté en su posición y luego una los conectores macho y hembra a mano hasta que queden bien apretados.

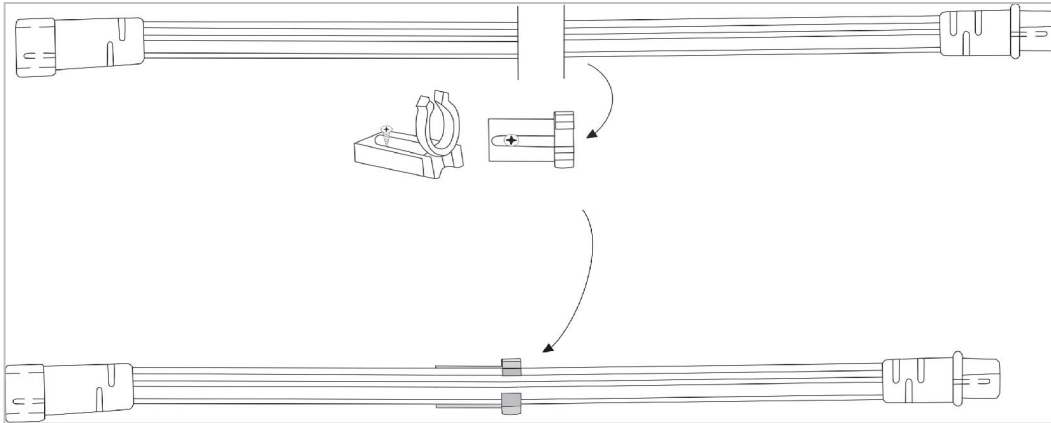


4. Asegure la tapa de extremo sobre el extremo de la nueva sección de luz en tubo.



INSTALACIÓN DE LUZ FLEXIBLES

1. Fije los sujetadores de montaje con tornillos en las superficies de madera y coloque el cordón de luces a presión en su lugar.



2. Los sujetadores de montaje deben estar separados de forma pareja a no más de 0,91 m de distancia.

3. Asegúrese de que la distancia entre las dos líneas de los cordones de luces sea de al menos 1,27 cm.

CUIDADO Y MANTENIMIENTO

Precaución:

- Desenchufe siempre el cable eléctrico de la fuente de alimentación antes de conectar o desconectar cualquiera de las secciones de luces en tubo.
- No conecte más de 252,5 m de secciones de luces en tubo.

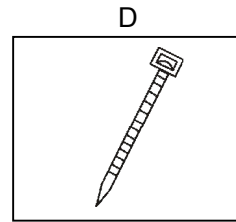
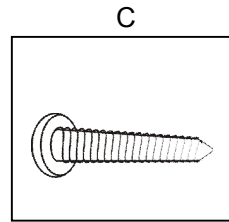
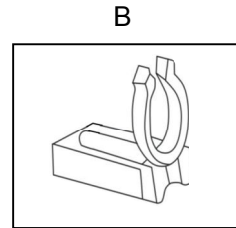
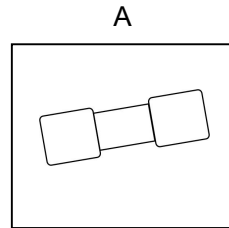
LOCALIZACIÓN Y SOLUCIÓN DE PROBLEMAS

PROBLEMA	CAUSA POSIBLE	ACCIÓN CORRECTIVA
El producto no enciende	1. El fusible parece estar quemado.	1. Reemplace el fusible.

LISTA DE PIEZAS DE REPUESTO

Para obtener piezas de repuesto, llame a nuestro Departamento de Servicio al Cliente al 1-800-643-0067, de 8 a.m. a 6 p.m. de lunes a jueves; y de 8 a.m. a 5 p.m. los viernes, hora estándar del Este.

PIEZA	DESCRIPCIÓN	PIEZA #
A	FUSIBLE	W11M1154-F
B	SUJETADOR	W11M1154-C
C	TORNILLO	W11M1154-S
D	PLASTIC TIE	W11M1154-P



MODELO UL # LED-RLE-P-13mm-W-18(1.54), 18 FT

Impreso en China